



TURUN  
YLIOPISTO



TULEVAISUUDEN  
TUTKIMUSKESKUS



# RURALIZATION

Mistä maaseudulle uudet sukupolvet  
asumaan, työhön ja yrittäjiksi?

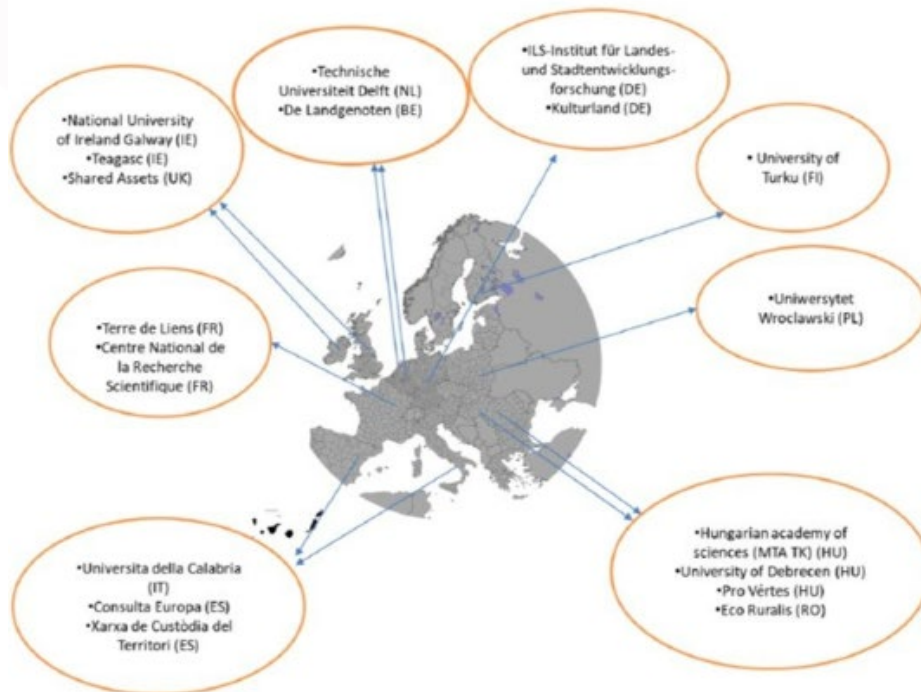
Tapaustutkimus ELINA -hanketyö  
Pertti Ruuska 13.10.2021



"The project RURALIZATION has received funding from the European Union's Horizon 2020 research and innovation programme under grant agreement N°817642."

# RURALIZATION ympäri Eurooppaa

- ▣ Tavoitteena löytää keinoja, joilla edistetään uusien sukupolvien ja asukkaiden asettumista maaseutualueille ja -elinkeinoihin (=> maaseudun sukupolvenvaihdos)
- ▣ 18 partneria, 12 EU-maata
- ▣ 1.5.2019 – 30.4.2023; EU Horizon2020-tutkimus- ja innovaatiohanke; 6 M€
- ▣ <http://ruralization.eu>

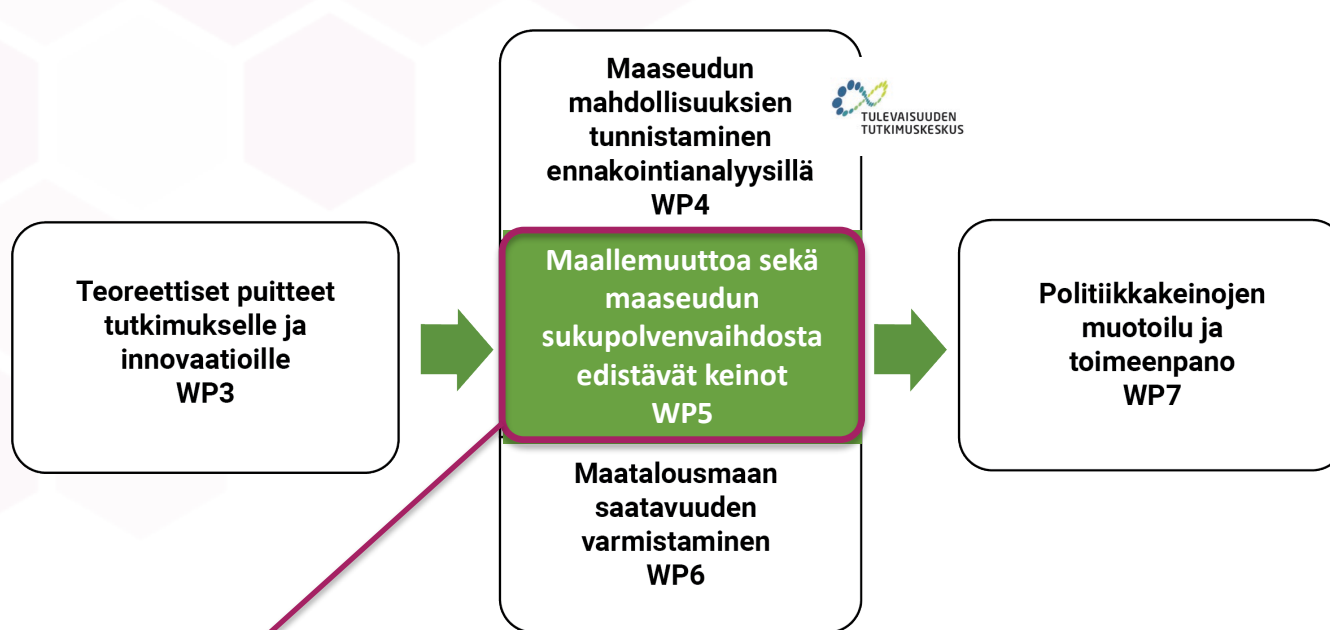


## Suomen tiimi

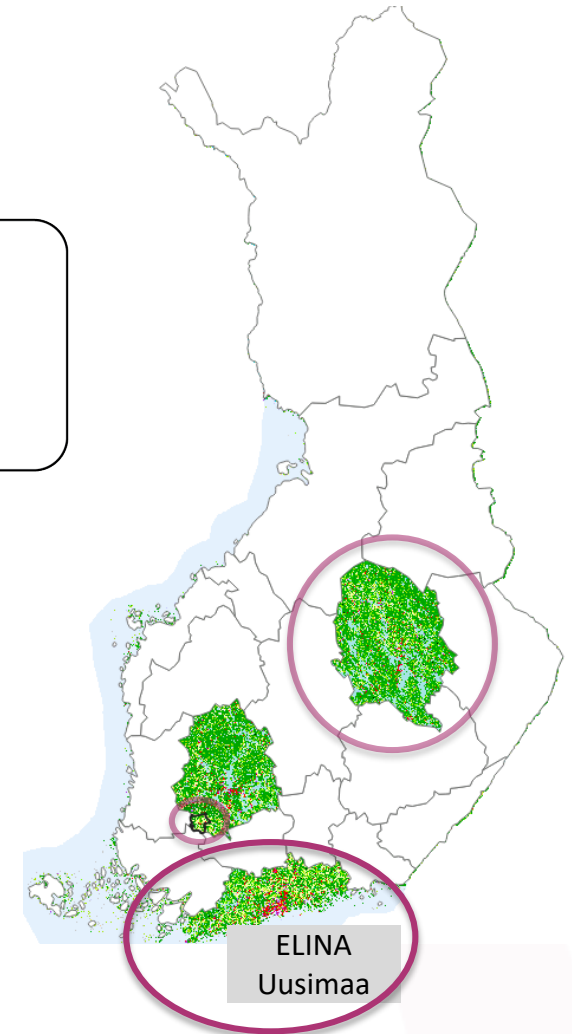
Tuomas Kuhmonen, tutkimusjohtaja  
[tuomas.kuhmonen@utu.fi](mailto:tuomas.kuhmonen@utu.fi), 050 591 1959

Pertti Ruuska, projektitutkija  
[pertti.ruuska@utu.fi](mailto:pertti.ruuska@utu.fi), 050 467 9160

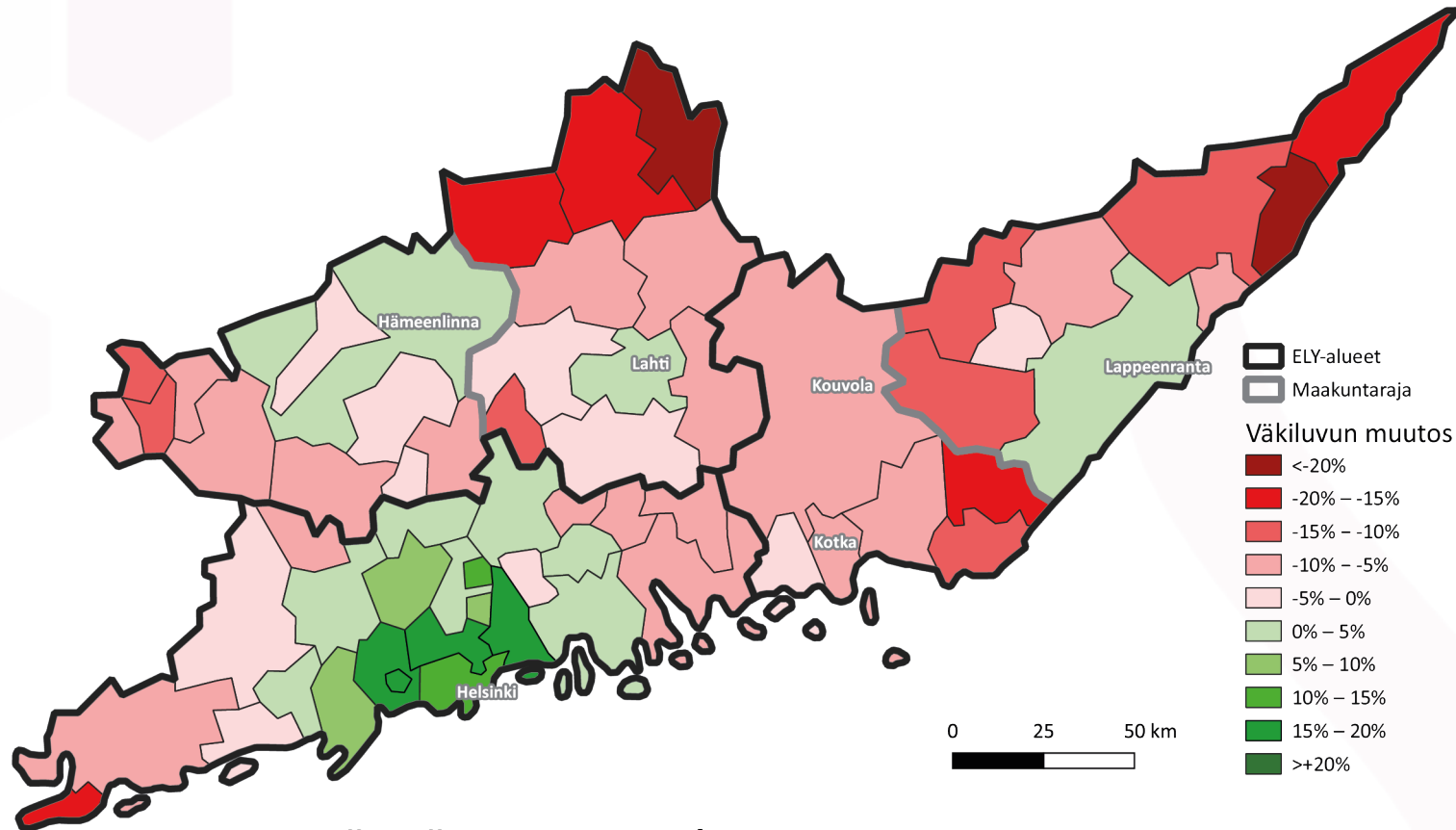
# Tutkimuksen sisältö



- 30 tapaustutkimusta toimista eri puolilta Eurooppaa (Suomessa 3 kpl)
  - Tunnistetaan nykytilanne
  - Etsitään toimivia käytänteitä
  - Hyvät käytänteet jakoon

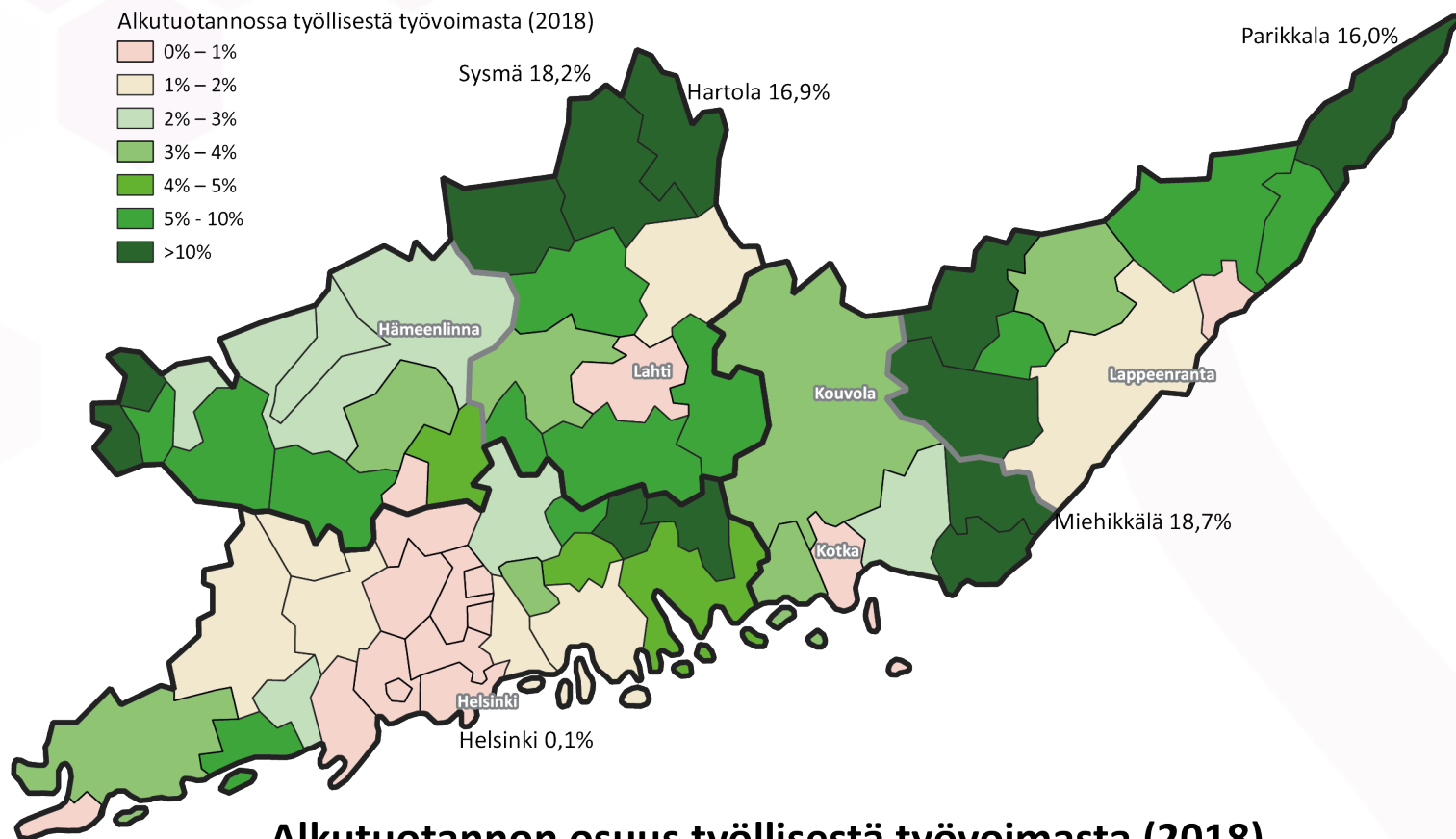


# Väestö keskittyy pääkaupunkiseudulle ja maakuntakeskuksiin



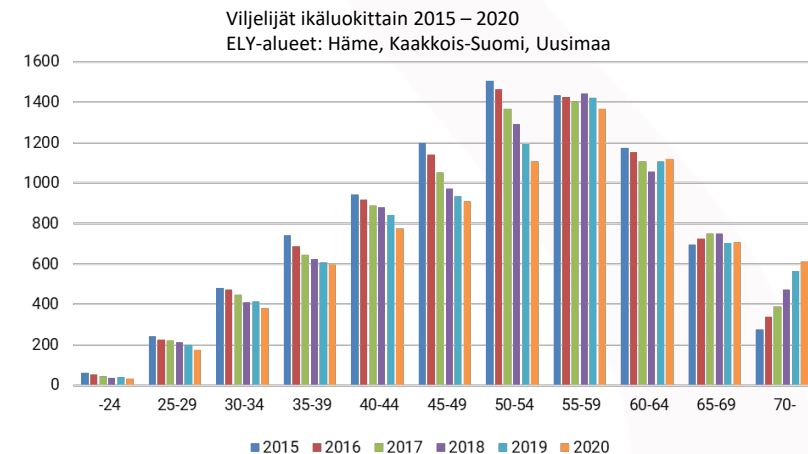
## Väestömuutos vuosina 2010 – 2020

asukasluku 2 223 917 → 2 368 759 (+6,5%)

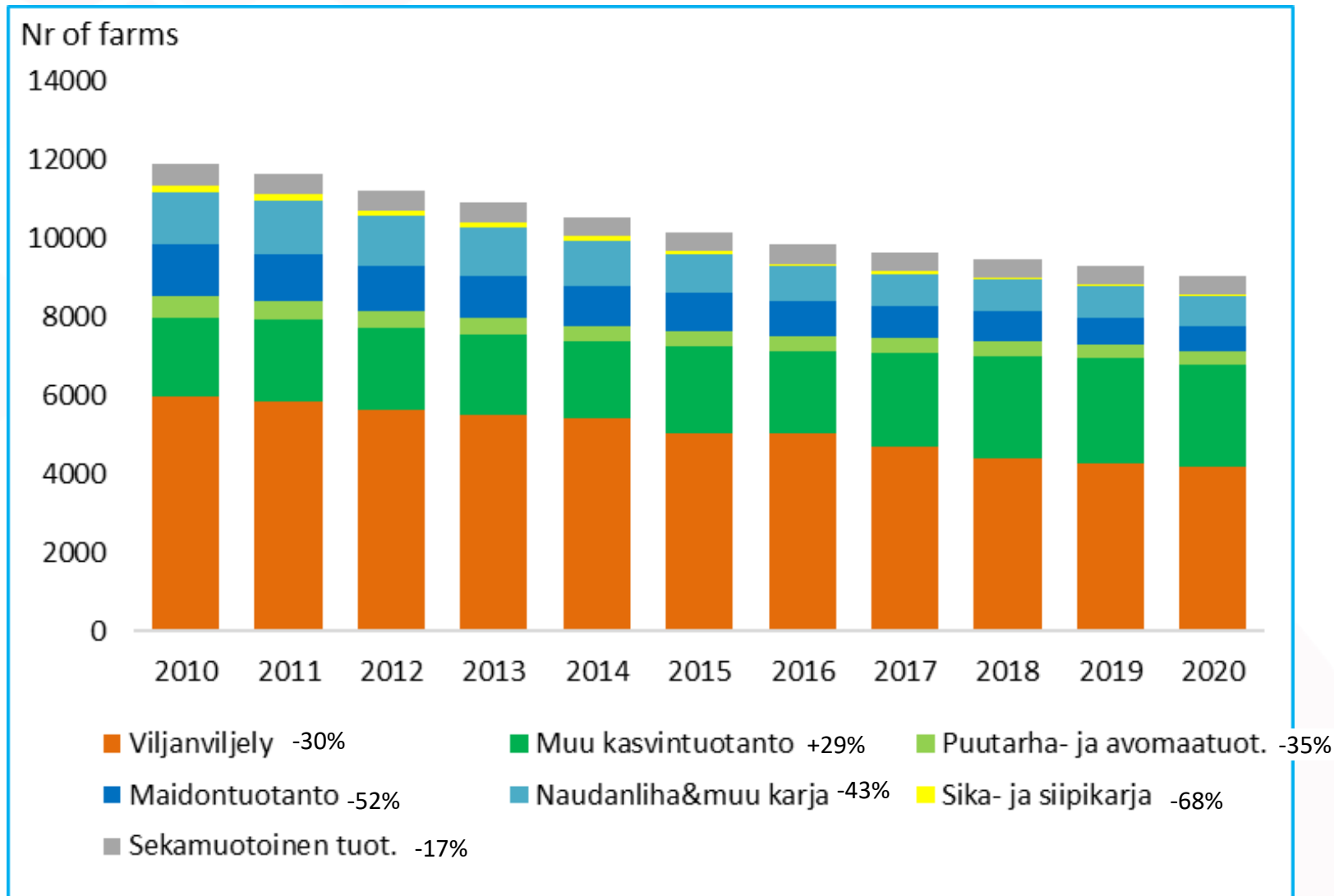


**Alkutuotannon osuus työllisestä työvoimasta (2018)**  
Koko alueella 1,1 %, Uusimaa 0,5 %, Päijät-Häme 2,6 %,  
Kymenlaakso 2,8 % , Kanta-Häme 3,1 %, Etelä-Karjala 3,2 %, (Suomi 2,8 %)

- Yhteiskunnan rakennemuutos näkyy maaseutualueilla
  - Väestön keskittyminen, äärevöityminen
  - Alkutuotannon pieni osuus työllistäjänä, tuntematon ala
  - Osa-aikaviljely, sivutoimiviljely, monitoimisuus
- Maatalouspolitiikan ja –markkinoiden ohjausvaikutus
  - Viljelijöiden ikärakenne
  - Aktiivinen vs. passiivinen viljely
  - Kehittyvä vs. säilyttävä maatalous
  - Kotieläintuotannon tulevaisuus?
  - Luomun tulevaisuus?
  - Markkinakannusteet?



# Maatilojen lkm: ELINA-hankealue (3 ELY)



## ▣ Iso sateenvarjohanke, iso alue

- ▣ Hallinnon tehostuminen
- ▣ Sisällön joustavuus
- ▣ Ylialueellinen yhteistyöverkosto, laaja asiantuntemus
- ▣ Toisaalta saattaa ”syödä” alueen muun hanketyön mahdollisuuksia
  - ▣ pienemmille ja rajatumman alueen täsmähankkeille kannatusta

## ▣ Opintopolku yleisestä yksityiseen

- ▣ Yleisinfot, webinaarit → pienryhmät, opintomatkat → | (NEUVO?)
- ▣ Vertaisoppiminen ja –tuki, verkostoituminen
- ▣ Tietotarpeiden hahmottaminen
- ▣ Kohderyhmän määrittely ja tavoittaminen?
  - ▣ Nettiä käytetty monipuolisesti tiedonvälityksessä
  - ▣ (Osa-aikaisten) viljelijöiden täydennyskoulutusta
  - ▣ Kotieläintilat huomioitu myös hyvin



- ▣ Maatilan johtaminen, kokonaisuuden hallinta
  - ▣ Läpileikkaavat teemat tuotantosunnasta riippumatta
  - ▣ Painottuminen kuitenkin tuotannollisiin asioihin?
- ▣ Ympäristökysymykset pinnalla
  - ▣ Tarve ja halu muuttaa toimintatapoja, hanke reagoi hyvin
  - ▣ Tutkimustietoa saatu kentälle käytännönläheisesti
  - ▣ Motivaatio: tukipolitiikka vai markkinapaine?
- ▣ Sukupolvenvaihdosten ja jatkuvuuden edistäminen
  - ▣ Hanke ei ihmelääke, kokoaa tarvittavat asiat ja asiantuntijat
  - ▣ Löydettävä ajoissa potentiaaliset spv-tilat, -jatkajat
  - ▣ Henkinen valmistelu, uusia ajattelutapoja tarvitaan
  - ▣ ”Jälkihoito”: yrittäjyyden alkutaipaleen tukeminen tärkeää
- ▣ Tilojen välisen yhteistyön edistäminen (hanketyöllä) vaikeaa

# Yleisiä havaintoja hanketyöstä (1)

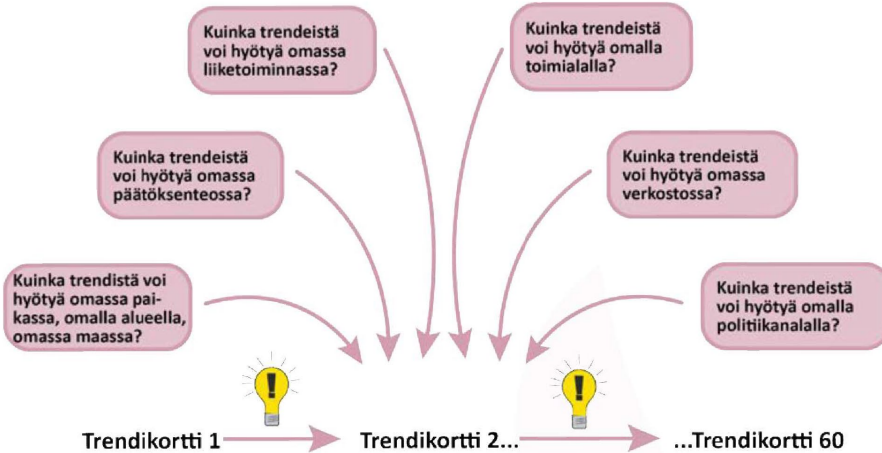
- ▣ Hankkeet lyhyitä ”ikuisuushaasteisiin”, hankeväsymys
- ▣ Yrityskohtaisen valmennuksen rajoitteet + NEUVO
- ▣ Rajallinen tekijäjoukko => uudistumisen haasteet
- ▣ Hanketoimijoiden yhteistyötä tiivistettävä edelleen
  - ▣ Päällekkäisyyksien välttäminen
  - ▣ Tutkimus ja teollisuus mukana, kauppa vähemmän
  - ▣ Maatalous ja maaseudun muu kehittämistyö erillisiä
- ▣ Hankkeilla tehdään monipuolista kehittämistyötä
  - ▣ Esim. ympäristönäkökohdista huolehtiminen kehittyä jatkuvasti, kuinka saadaan viestittyä muille väestöryhmille?

- ▣ Yhteistyön lisääminen maatalousosaajien ulkopuolelle
  - ▣ Esimerkiksi yritystaloutteen, ympäristökysymyksiin tai viestintään liittyvät kehittämistoimenpiteet
  - ▣ Kuluttajaviestintä, kuluttajayhteistyö
    - ▣ Etelä-Suomessa hyvät edellytykset
  - ▣ Raikkaat ajatukset, uuden oppiminen

*"Joskus ehkä voisi miettiä, että onko se jo vähän liiankin urautunutta että vois olla ihan hyvä että tulis vähän semmosta ulkopuolistakin vipinää, että joskus vois vähän freesata kaikkia toimijoita. ... tietyllä tavalla on sitten myöskin semmonen hyvä vahvuustekijä, että tunnetaan toimintatavat ja tiedetään että miten asioita kannattaa toteuttaa"*

# Trendit ja kehittämissuunnat?

## ruraltrends.eu



Trendikortti 1 → Trendikortti 2... → ...Trendikortti 60

**1 IKÄÄNTYVÄ VÄESTÖ**



Väestön keski-ikä on melko korkea ja kasvaa monilla maaseutualueilla, mikä lisää kohdennettujen palvelujen kysyntää.

- Tyyppi:** megatrendi
- Alue:** väestörajoitteen muutos – globaaliaste – talousalue – talot ja maaseutu, väestöllinen pääoma
- Vaikutukset:** senioritalouden kasvu lisää hoiva- ja terveyspalvelujen kysyntää – maaseutujen väestönkehitys vaihtelee tai hidastelee, etenkin sukupolvenvaihdokset, maankäyttö, resurssit – muutoksille maaseudulta kaupunkialueille liikkimyy

**2 VAIHTOEHTOISET RUOKAJÄRJESTELMÄT**



Erilaiset yhteisö-, jakelute-, ruokavali- ja tuotantotapaperustaiset ruokajärjestelmät haastavat vallitsevan ruokaregimin.

- Tyyppi:** trendi
- Alue:** ympäristötehokkuus – paikallinen, terveydellinen ja kestävyyden tuottaminen maaseudun ja kaupunkien
- Vaikutukset:** maaseudun yritysten arvoaikaan liittymisen myötä kauden tai väestön segmentit – väestöllinen tuottavuus huolehtii organisaation synty – väestöllinen tila- ja maatalouden näkökulmasta paranevat, etenkin paikallisuus, ekologisuus, kestävät, yhteisö, hoiva, energia

**3 RUOKAJÄRJESTELMÄN LÄPINÄKYVYYS**

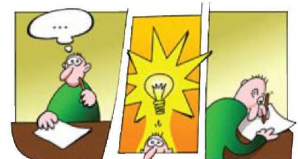


Ruokajärjestelmän läpinäkyvyys: allapäin, tuotantomenetelmät, vaatimusten noudattaminen (lait, standardit) ja arvonsiirryksen jakautuminen ketjossa.

- Tyyppi:** trendi
- Alue:** ruokaturva – ympäristötehokkuus – kulutuskeskeinen – maaseutu – etuudet huolehtivat
- Vaikutukset:** siirtymisen kohti oikeudenmukaisempia ruokajärjestelmiä – paremmat olosuhteet maaseutua tukeville tuottajille tai osittain viljelijöille – paremmat tai vakuumat maaseutujen tuotet ja työllisyys – ympäristöä rakentavat tuotantotapojen muutokset, maaseutunäkökulma tai viljelyalueilla



Toista tarvittaessa



- 2 VAIHTOEHTOISET RUOKAJÄRJESTELMÄT
- 5 HOIVAPALVELUT
- 9 KIERTOTALOUS
- 12 YHTEISÖLLINEN TOIMINTA
- 13 KOHTUUTALOUS
- 15 MAASEUDUN TALOUDEN MONIPUOLISTUMINEN
- 16 DIGITAALINEN TALOUS
- 17 MAASEUDUN TALOUDEN MONIPUOLISTUMINEN
- 18 MAATILOJEN MONIPUOLISTUMINEN/ERIKOISTUMINEN
- 21 EKOKYLÄT
- 4 KAUPUNGIKSTUMISESTA HYÖTYMINEN
- 6 YMPÄRISTÖSTÄ HUOLEHTIMINEN
- 10 ILMASTONMUUTOS
- 14 LUOVA TALOUS
- 19 TEE-SE-ITSE -LIIKE
- 20 VERKKOKAUPPA
- 23 RUOKATURVA, HUOLTOVARMUUS