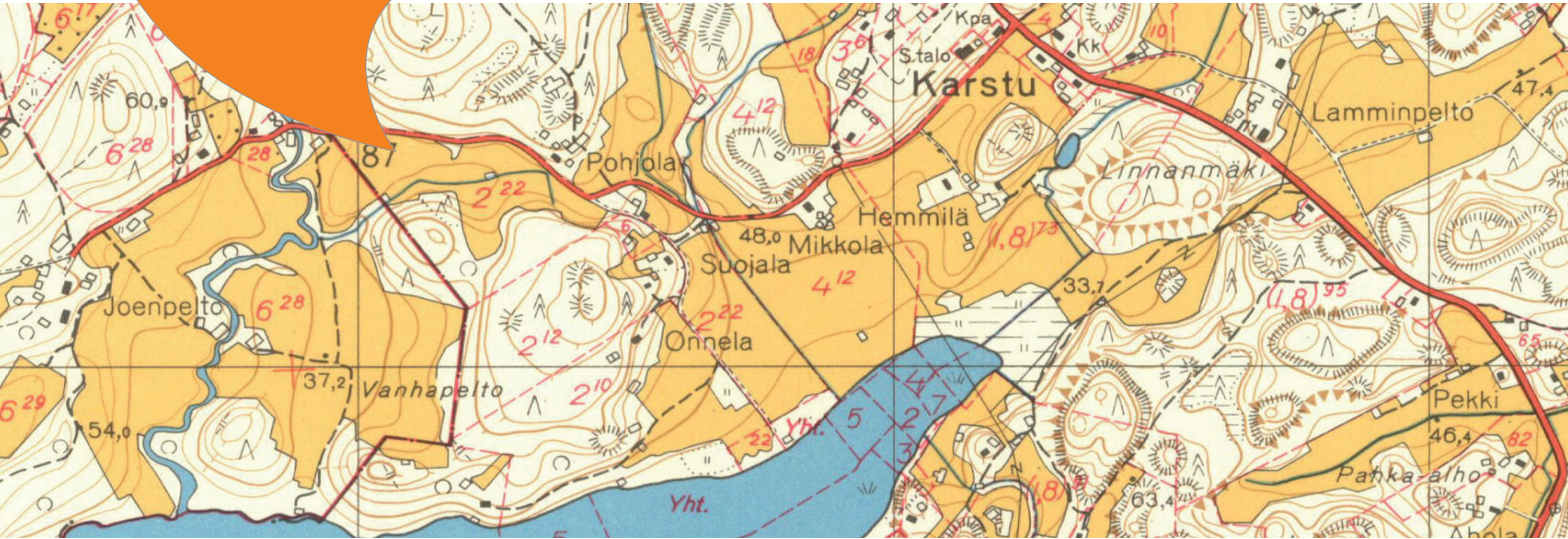


MAINIOT MAISEMAT - HANKKEEN

MAISEMARETKET, MAISEMAINFOT  
JA MAISEMATEMPAUKSET

MAISTUVA  
MAASEUTU

Suomi  
Finland  
100



## Retki Karstun kylän Linnanmäelle ja tutustuminen Kettukallion Elämystilaan

Tervetuloa kiipeämään kanssamme Karstun Linnanmäelle ihailemaan  
maisemia ja tutustumaan alueen historiaan!

**Aika:** Tiistai 12.9.2017 klo 17.00-20.00

**Lähtöpaikka:** Karstun Seuratalo os. Karstuntie 1160, 08480 Lohja

Karstun kylä on osa maakunnallisesti arvokasta Sammatin kulttuurimaisemaa. Karstun kylä sijaitsee Lohjajärven rannalla ja sen kylämaisemaa hallitsee Linnanmäen muinaislinna. Linnanmäki muodostaa yhdessä eri ikäisten tilakokonaisuuksien, peltöjen ja pihapiirien kanssa mielenkiintoisen kulttuurimaiseman. Tutustumme myös Kettukallion Elämystilaan, joka tarjoaa monenlaisia elämyksiä niin arkeen kuin juhlaan. Iltasella kodassa nuotioparileipien paistoa ja nokipannukahvit /-teet. Syödään yhdessä! Oppaana Linnanmäellä on Hannu Korpijaakko.

**Lisätietoja ja ilmoittautuminen 8.9.2017 mennessä.**

Auli Hirvonen, Mainiot maisemat -hanke ProAgria Etelä-Suomi ry, MKN maisemapalvelut  
p. 0400 864 494 tai auli.hirvonen(at)proagria.fi

<https://etela-suomi.maajakotalousnaiset.fi/hankkeet/mainiot-maisemat-6932>

