



MAA- JA
KOTITALOUSNAISET

#mobiilistimaisemaan

Katriina Koski

23.11.2017

#mobiilireitit

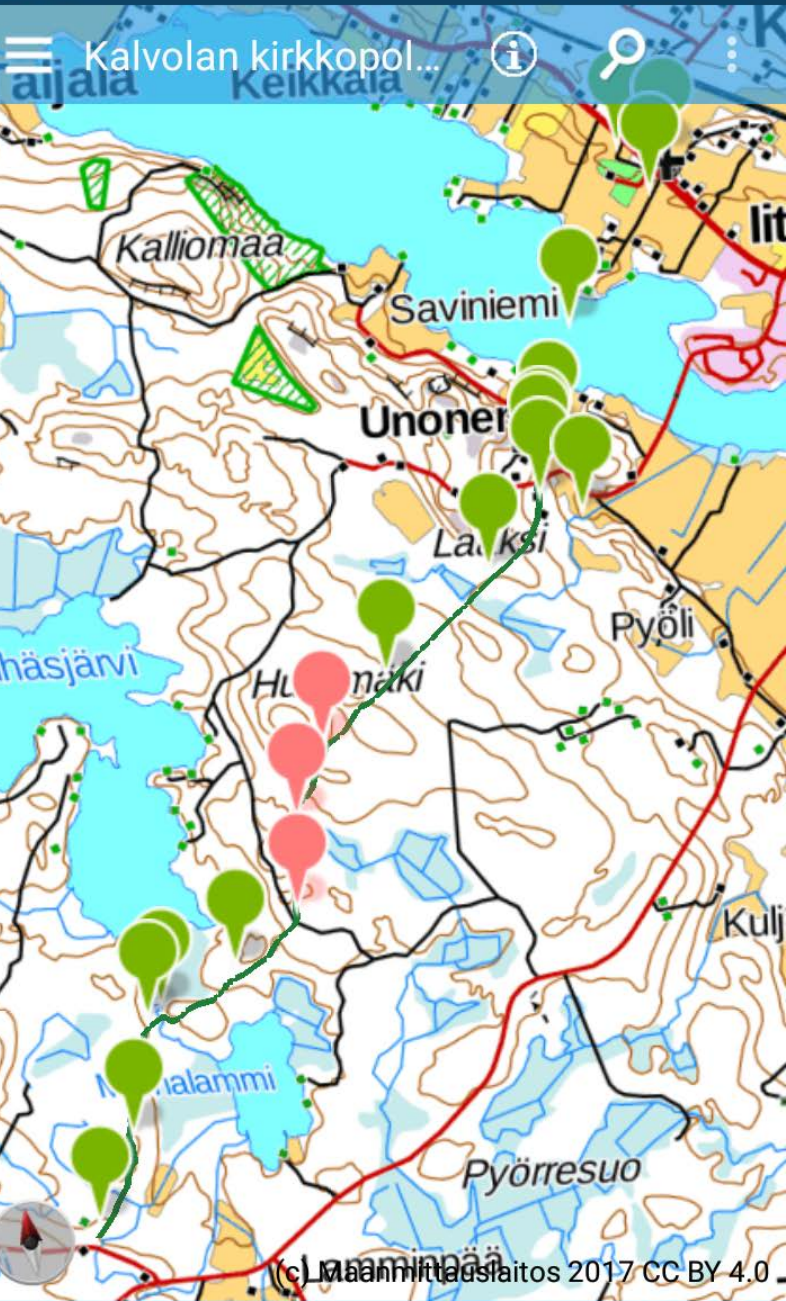


#kylänomadi

KyläNomadi

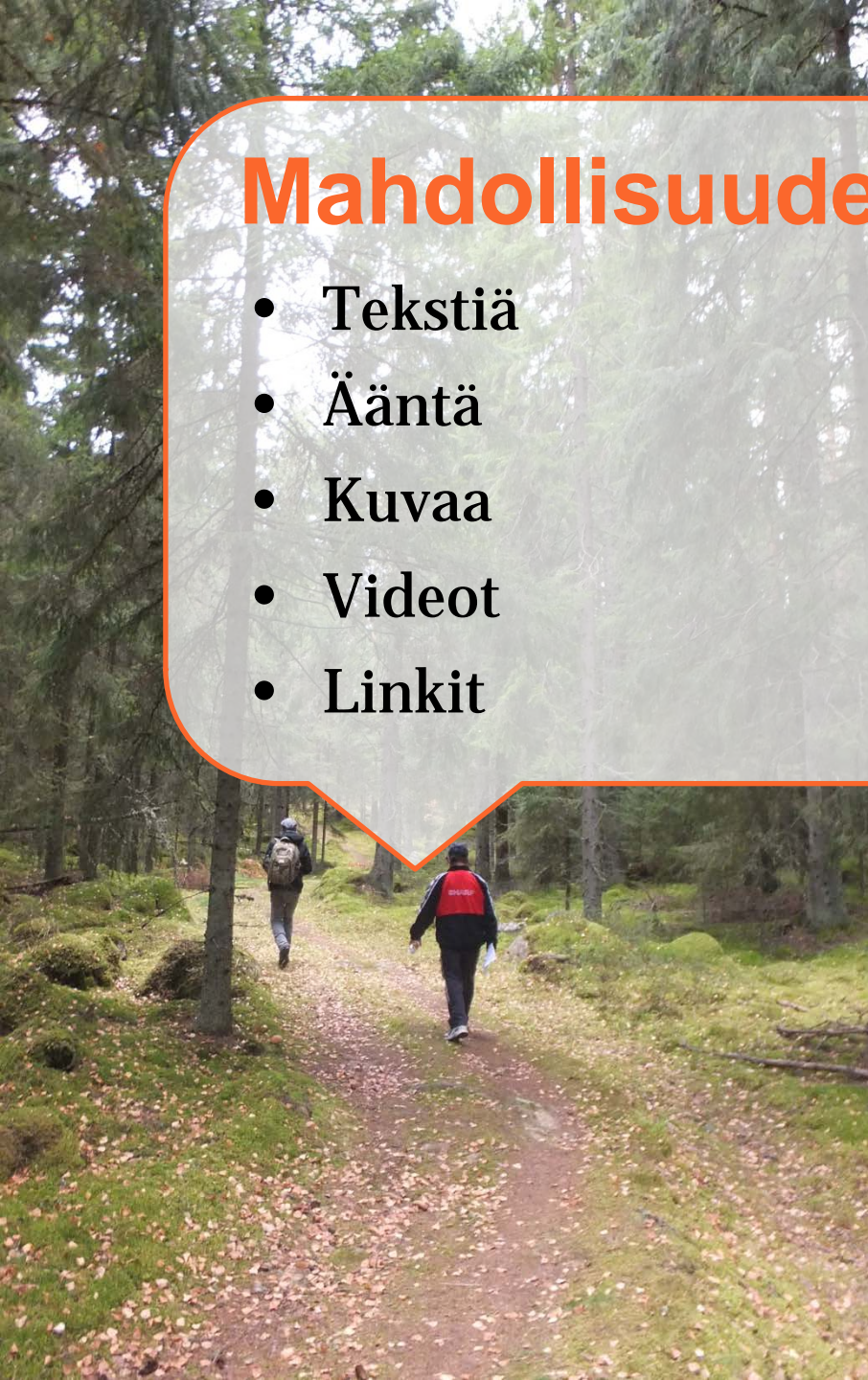


TUTUSTU KYLÄNOMADIN SIVUUN



Mahdollisuudet

- Tekstiä
- Ääntä
- Kuvaa
- Videot
- Linkit





Mahdollisuudet

- Pelillisuus; lapset –koulut - opetuksellisuus
- Koodilla avautuvat reitit



Erilaiset reitit

- Pitkää vai pätkää
- Teemaa, toimintaa, tietoa
- Eri tavat liikkua
- Kaduilla vai poluilla
- Esteettömyys
- Merkittynä vai mobiilisti





Kohderyhmät

- Kenelle tarkoitettu?



Yhteistyötahot

- Maanomistajat huomioitava jo varhaisessa suunnitteluvaiheessa
- Aasukkaat
- Yhdistykset
- Koulut
- Kunta
- Museot
- Jne.





#tarinakartta

Tarinakartta

Kuvia

Tekstiä

Ääntä

Videota

Interaktiivisuutta

ESRI Storymap



MAA- JA
KOTITALOUSNAISET

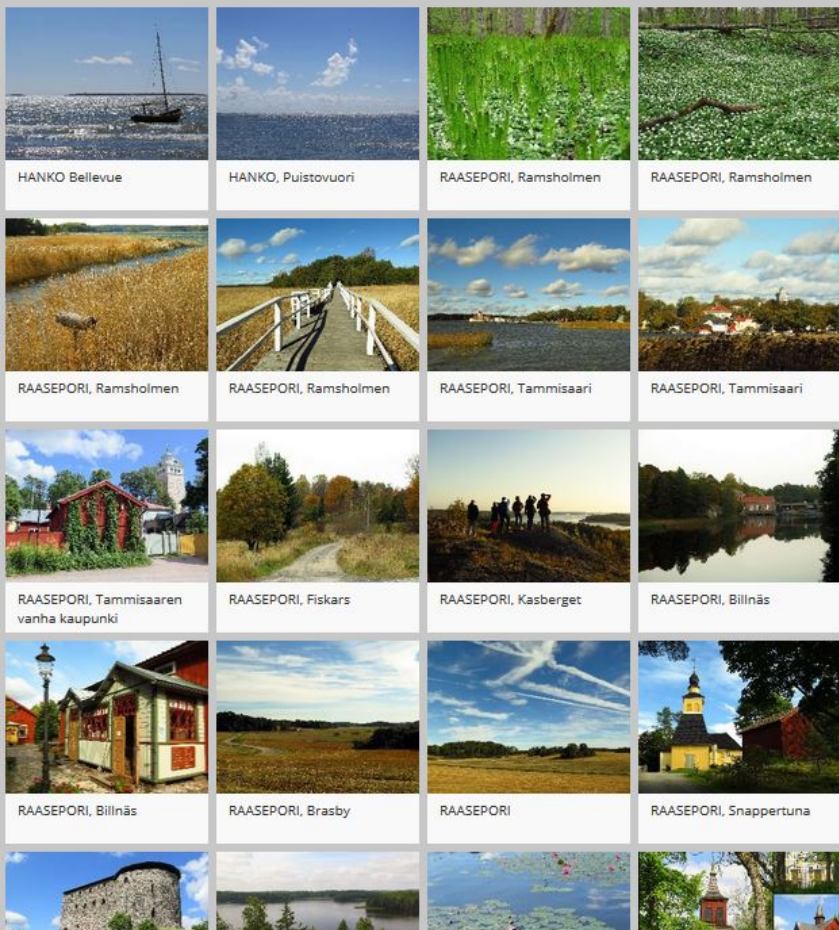
Uudenmaan Mainiot maisemat

Kuvien avulla voit tutustua monimuotoiseen uusimaalaiseen maisemaan. Tarinakartta on valmistunut Uudenmaan ELY-Keskuksen rahoittamassa Mainiot maisemat -hankkeessa. Tarinakartan kuvia lisätään sitä mukaa kuin mainioita uusimaalaisia maisemia tulee vastaan.

Muokkaa Tarinakartta



Maisemakohteet Perinnebiotoopit



Yksinkertaisesta monipuolisiin kokonaisuuksiin



Mainiot maisemat tarinakartta [TUTUSTU](#)



Rakennukset, rakentaminen ja hoito

Isokylän tiheä kyläryhmä sijaitsi Kytäjärven lounaisrannalla kohoavassa mäenrinteessä ja kylää ympärivät pellot. Järven toisella puolen erottui Kytäjän kartano. Kuten kontrahdistista saattoi lukea, torpparilla oli useita rakennuksia hoidettavana. Isokylän alue olikin täynnä erilaisia ulkorakennuksia torppien lisäksi. Rakennukset olivat harmaita, ainoastaan Albert Stålhammarin tupa Isonkylän mäen korkeimmalla kohdalla oli tummanpunaiseksi maalattu. Vähän alaspäin siitä tavallaan samassa pihapiirissä oli Urttila, jonka rakennuksen pääty oli suoraan maantielle. Sitä isännöi Johan Stålhammar. Vieressä olivat Yli-Kittelä ja Ali-Kittelä. Kokkila oli kylän länsipuolella. Ylhäällä mäen päällä tien toisella puolen oli Pyörlä. Kylän läpi mutkitteli maantie, jota reunusti riukuaita.



Yksinkertaisesta monipuolisiin kokonaisuuksiin





Kiitos!

Katriina Koski

katriina.koski@maajakotitalousnaiset.fi

Pysy kuulolla

<http://etela-suomi.maajakotitalousnaiset.fi/>



Etelä-Suomen MKN maisemapalvelut



MAA- JA
KOTITALOUSNAISET